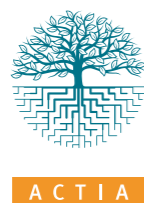


COLLOQUE RMT ACTIA ÉCOVAL

**LA PERFORMANCE ENVIRONNEMENTALE
DES ENTREPRISES AGRO-ALIMENTAIRES :
SOURCE D'INNOVATION &
DE RÉDUCTION DES COÛTS DE PRODUCTION**

**28 NOVEMBRE 2019 - DE 9H30 À 17H00
À LA MAISON DU LAIT À PARIS**



INSCRIPTIONS

PUBLIC CIBLÉ : ENTREPRISES AGRO-ALIMENTAIRES ET DU SECTEUR DU BIOSOURCÉ, FÉDÉRATIONS ET ORGANISMES PROFESSIONNELS, CENTRES TECHNIQUES ET DE TRANSFERT, POUVOIRS PUBLICS, ÉTABLISSEMENTS D'ENSEIGNEMENT...

INSCRIPTIONS (NOMBRE DE PLACES LIMITÉ)
COÛT DE L'INSCRIPTION 100 € HT-120 € TTC, REPAS DE MIDI INCLUS

LE RMT ACTIA ÉCOVAL

CE RÉSEAU NATIONAL, MIS EN PLACE ET SOUTENU PAR LE MINISTÈRE CHARGÉ DE L'ALIMENTATION, SOUS LA COORDINATION DE L'ACTIA ET ANIMÉ PAR L'ITERG, CONSTITUE UN RÉSEAU NATIONAL UNIQUE EN GESTION ENVIRONNEMENTALE DES AGRO-INDUSTRIES.

IL REGROUPE 12 PARTENAIRES ET APPORTE DES RÉPONSES CONCRÈTES AUX CONSOMMATEURS, AUX ENTREPRISES ET AUX POUVOIRS PUBLICS SUR :

- L'ÉCO-COMPATIBILITÉ DES PRODUITS ET PROCÉDÉS ;
- LE DÉVELOPPEMENT D'UNE ÉCONOMIE CIRCULAIRE POUR LA VALORISATION DES DÉCHETS ET COPRODUITS ;
- LA DURABILITÉ DES FILIÈRES AGRO-INDUSTRIELLES.

EN SAVOIR PLUS



RENSEIGNEMENTS PRATIQUES

LIEU : LA MAISON DU LAIT
42 RUE DE CHÂTEAUDUN . 75 009 PARIS
MÉTRO NOTRE-DAME DE LORETTE OU TRINITÉ
CONTACT : FABRICE BOSQUE
F.BOSQUE@ITERG.COM

PROGRAMME

9 h30 - 10 h00

Accueil café

10 h00 - 10 h15

INTRODUCTION

Fabrice Bosque (Iterg)
Animateur du RMT Actia Écoval

10 h15 - 11 h05

Thème 1 - Réduction de la consommation d'eau par le recyclage

Les enjeux de la réutilisation de l'eau : potentiel de réduction, contraintes réglementaires et technologies de traitement
Yvan Deloche (Critt agroalimentaire Paca)
Conseiller technique environnement
Animateur du Réseau Actia ÉcoFluides

La diminution des consommations et des rejets d'eau dans l'industrie agro-alimentaire par la méthode Pinch
Hedi Romdhana (AgroParisTech)
Enseignant-chercheur département sciences et procédés des aliments et bioproduits

11 h05 - 12 h35

Thème 2 - Amélioration de la performance environnementale globale

Principe et intérêts de l'évaluation environnementale
De l'approche « opération unitaire » aux outils de calcul d'impacts.
Application pour des démarches d'éco-conception
Contextes français et européen de l'information environnementale des produits

Fabrice Bosque (Iterg)
Responsable environnement & éco-industries

Analyse de cycle de vie de filières agro-alimentaires appliquée à l'IGP « Canard à foie gras du Sud-Ouest » et à la filière des vins AOP du Beaujolais et de Bourgogne
Marie-Pierre Labau (CTCPA)
Responsable environnement & développement durable

Des données d'analyse de cycle de vie publiques pour soutenir l'information environnementale des consommateurs et l'amélioration des pratiques de production (programme GreenGo)
Vincent Colomb (Ademe)
Ingénieur évaluation environnementale & éco-conception des filières alimentaires

12 h35 - 14 h05

Déjeuner (buffet)

14 h05 - 14 h55

Thème 3 - Intégration des meilleures techniques disponibles (MTD)

Processus de révision du Bref FDM « Best Available Techniques (BAT) Reference Document in the Food, Drink and Milk Industries » et ses conséquences pour les entreprises agro-alimentaires françaises
Pierre Barrucand (Association de la transformation laitière)
Responsable environnement

Le guide Ania de mise en œuvre du Bref FDM et d'aide à la rédaction du dossier de réexamen
Patrick Roiron (Cristal Union)
Responsable veille industrielle & vice-président du groupe environnement de l'Ania

14 h55 - 15 h45

Thème 4 - Valorisation des résidus et coproduits organiques par méthanisation

Enjeux et intérêt de la valorisation des résidus et coproduits organiques par méthanisation
Pascal Levasseur (Ifip)
Ingénieur de recherche

La base de données spatialisée Valormap
Laureen Badey (Iterg)
Chargée de missions environnement & éco-industries

15 h45 - 16 h00

Conclusion de la journée et perspectives
Didier Majou
Directeur de l'Actia

16 h00 - 17 h00

Rafraîchissements

