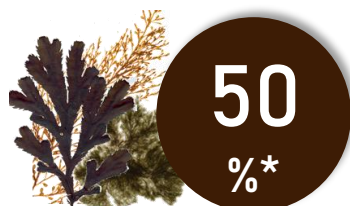


## SUD GRANVILLE

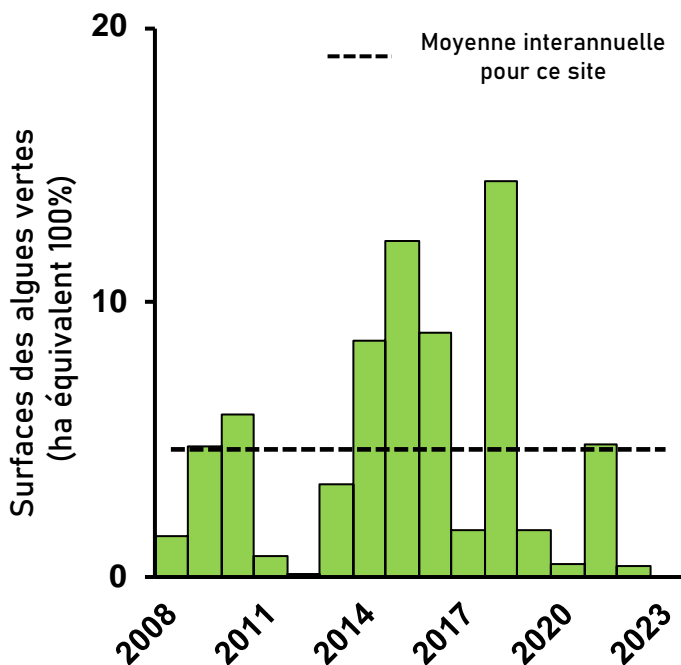


Le sud de Granville a été peu impacté cette année par des échouages d'algues vertes que l'on peut observer généralement entre les épis sur la plage. Un dépôt, principalement composé d'algues brunes a été observé sur la plage du port mais ne contenait que très peu de fragments d'ulves.



## HISTORIQUE DES SURFACES D'ÉCHOUAGES

Sur le littoral normand, le suivi des échouages d'algues vertes (de type ulves) est réalisé depuis 2008. Le site de Sud Granville est régulièrement impacté par des échouages d'algues vertes avec une année record en 2018 pour ce site.



## FRÉQUENCE D'OCCURRENCE DES ÉCHOUAGES

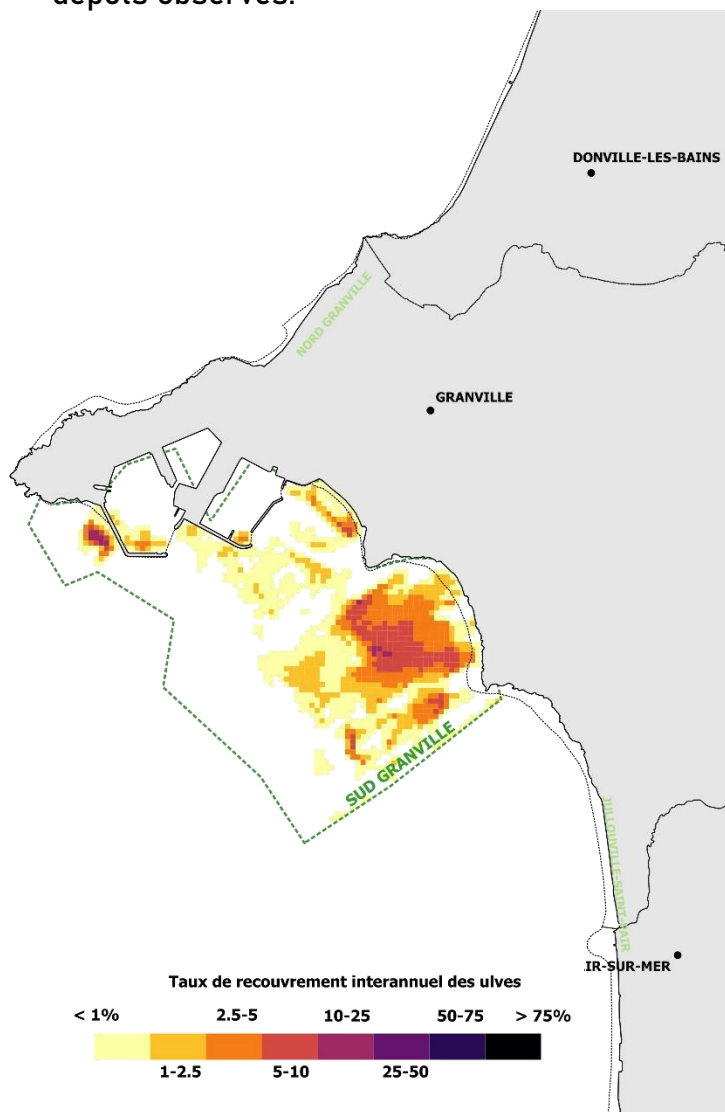
Dans le cadre du RCS (Réseau de Contrôle et de Surveillance), le littoral normand est survolé lors de 3 inventaires en mai, juillet et septembre. Lors d'un inventaire, un site est classé comme concerné par des échouages d'algues vertes lorsque les dépôts sont visibles sur les photographies aériennes et lorsque les observations de terrain attestent d'une proportion d'ulves supérieure à 30 % dans l'échouage.

# 25

sur un total de 48 inventaires  
(3 inventaires par an depuis 2008)

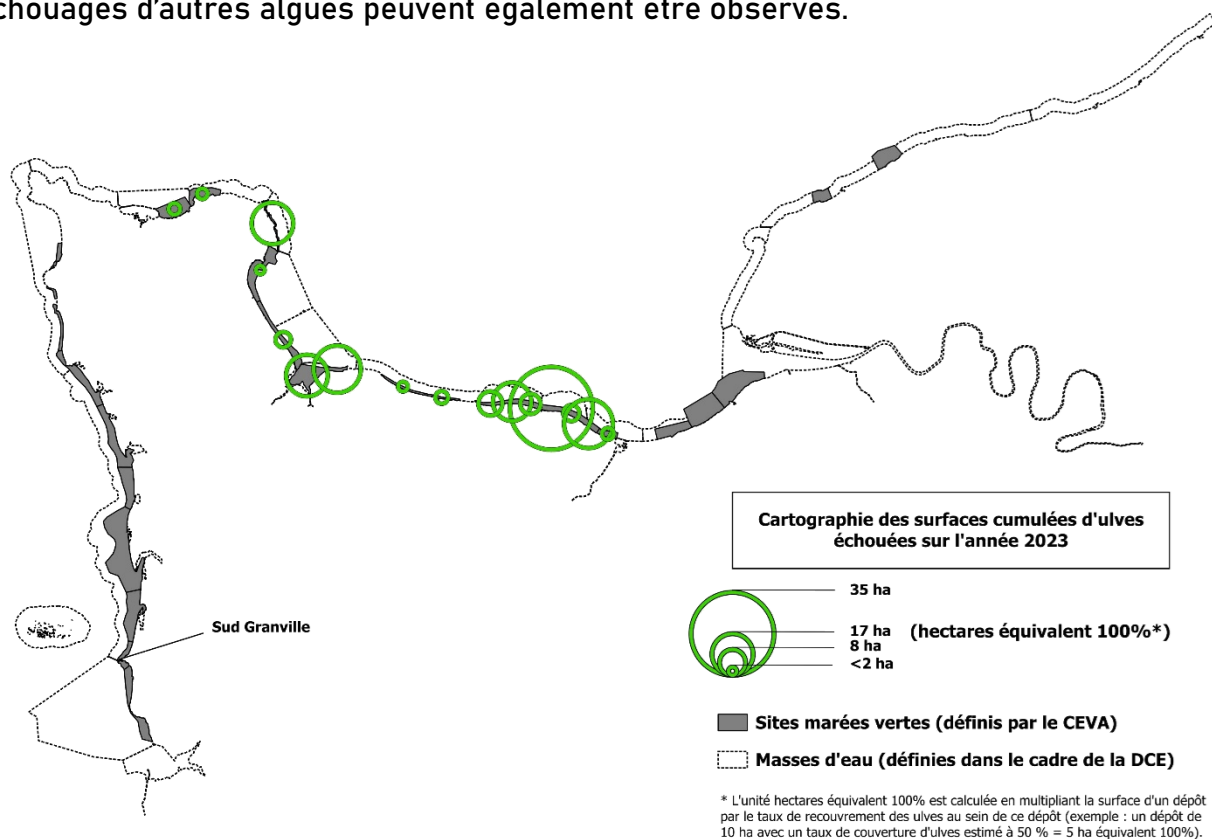
## LOCALISATION DES DÉPÔTS

La cartographie de la fréquence des dépôts d'algues vertes a été réalisée à partir de l'historique (depuis 2008) de la localisation des échouages d'algues, et des taux de recouvrement des ulves pour chacun des dépôts observés.



# PROPORTION DES ÉCHOUGES D'ALGUES VERTES

Le site de Sud Granville est un petit contributeur des échouages d'algues vertes et n'a pas été impacté sur la saison 2023. Généralement, les dépôts retrouvés sont peu étendus et peu denses. Des échouages d'autres algues peuvent également être observés.



## INDICE ECOLOGIQUE « BLOOMS DE MACROALGUES OPPORTUNISTES »

Le suivi des échouages d'algues vertes est l'un des indicateurs pour évaluer la qualité des masses d'eau côtières dans le cadre de la DCE. Le site de Sud Granville appartient à la masse d'eau FRHC02 (Baie du Mont-Saint-Michel - centre baie), dont l'indice écologique pour l'indicateur DCE « Blooms de macroalgues opportunistes » a été actualisé pour l'année 2023.

