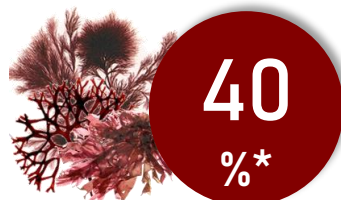
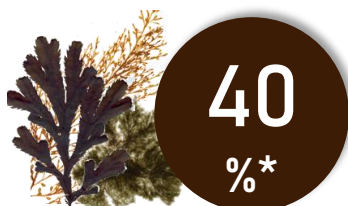


SAINT VAAST - QUINEVILLE



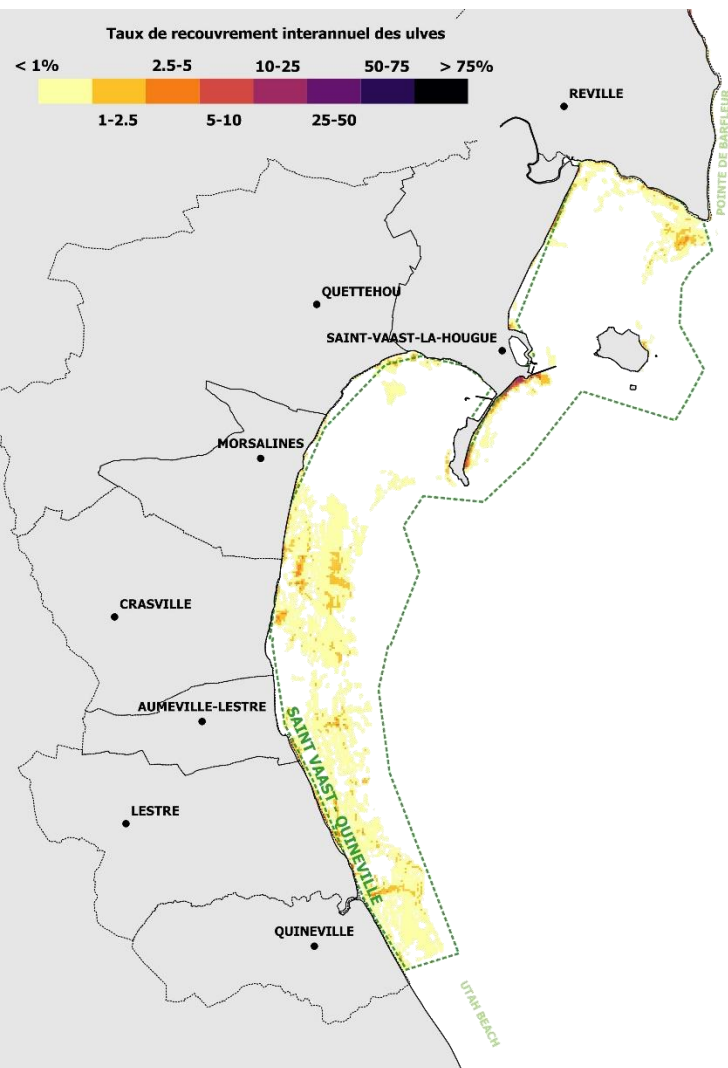
Quelques échouages ont été observés sur le littoral de Saint-Vaast - Quineville mais ils sont majoritairement composés d'algues rouges ou brunes (ectocarpales) avec peu d'algues vertes. Quelques échouages plus denses ont aussi été observés en haut de plage (composés principalement d'ectocarpales) avec des algues dégradées et fragmentées.



*pourcentages moyennés par rapport à des observations ponctuelles sur le terrain d'échouages d'algues

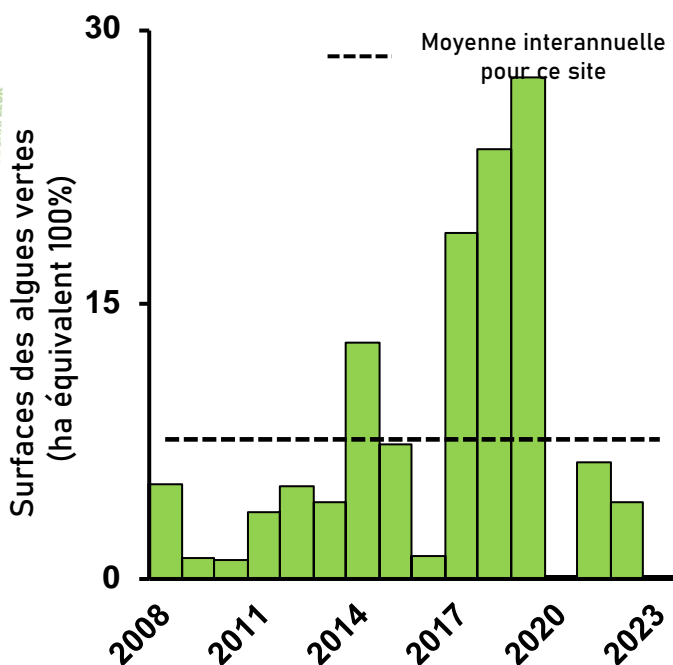
LOCALISATION DES DÉPÔTS

La cartographie de la fréquence des dépôts d'algues vertes a été réalisée à partir de l'historique (depuis 2008) de la localisation des échouages d'algues, et des taux de recouvrement des ulves pour chacun des dépôts observés.



HISTORIQUE DES SURFACES D'ÉCHOUGES

Sur le littoral normand, le suivi des échouages d'algues vertes (de type ulves) est réalisé depuis 2008. Le site de Saint Vaast-Quineville est régulièrement touché par des échouages d'algues vertes, avec une année record en 2019 et une année particulièrement faible en 2020.



FRÉQUENCE D'OCCURRENCE DES ÉCHOUGES

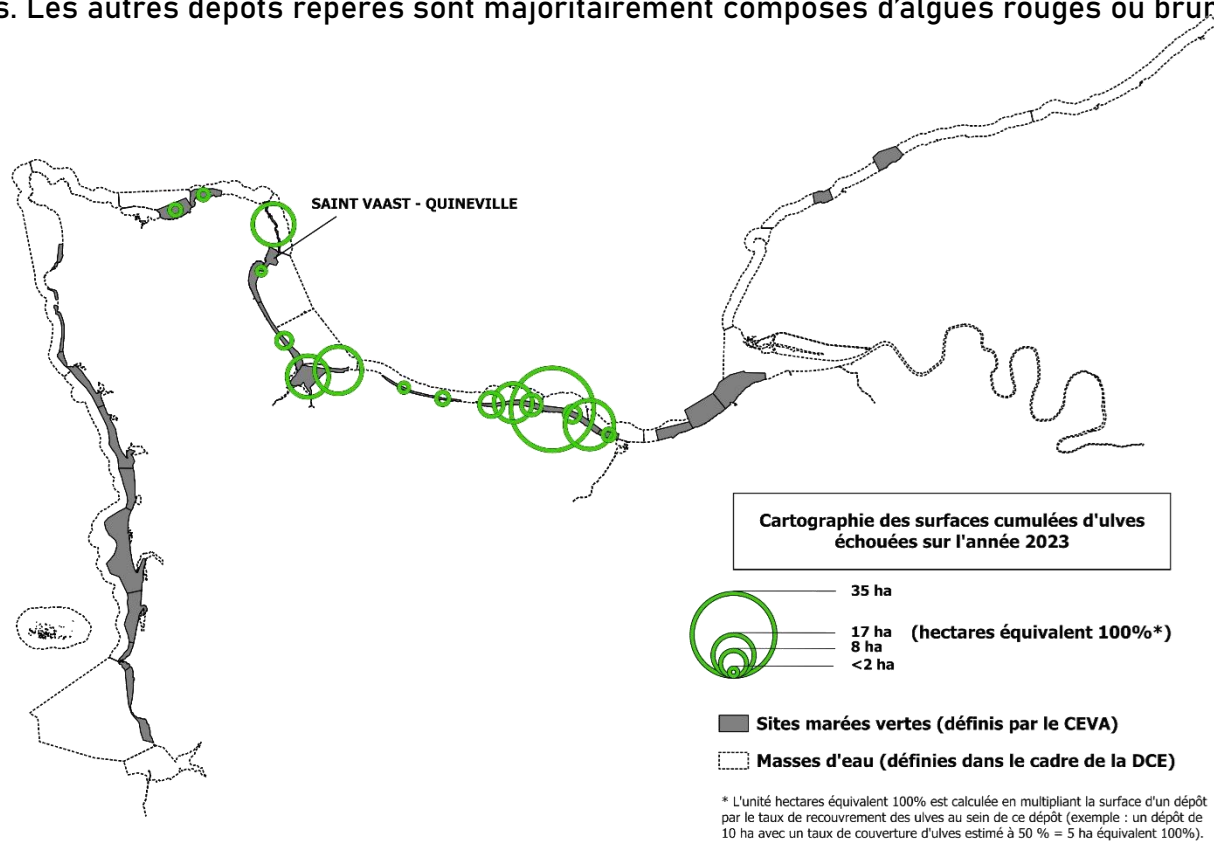
Dans le cadre du RCS (Réseau de Contrôle et de Surveillance), le littoral normand est survolé lors de 3 inventaires en mai, juillet et septembre. Lors d'un inventaire, un site est classé comme concerné par des échouages d'algues vertes lorsque les dépôts sont visibles sur les photographies aériennes et lorsque les observations de terrain attestent d'une proportion d'ulves supérieure à 30 % dans l'échouage.

28

sur un total de 48 inventaires
(3 inventaires par an depuis 2008)

PROPORTION DES ÉCHOUGES D'ALGUES VERTES

En 2023, le site de Saint Vaast – Quineville a été très peu impacté par des échouages d'algues vertes. Seul un dépôt observé au mois de mai a été pris en compte car il contenait environ 50% d'ulves. Les autres dépôts repérés sont majoritairement composés d'algues rouges ou brunes.



INDICE ECOLOGIQUE « BLOOMS DE MACROALGUES OPPORTUNISTES »

Le suivi des échouages d'algues vertes est l'un des indicateurs pour évaluer la qualité des masses d'eau côtières dans le cadre de la DCE. Le site de Saint Vaast – Quineville appartient à la masse d'eau FRHC09 (Anse de Saint Vaast la Hougue), dont l'indice écologique pour l'indicateur DCE « Blooms de macroalgues opportunistes » a été actualisé pour l'année 2023.

