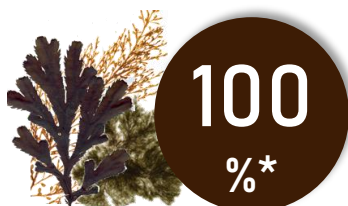
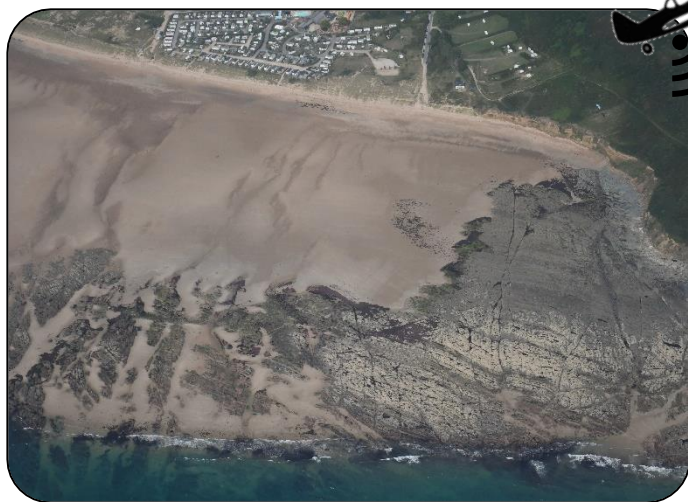


Les côtes ouest de la Manche sont rarement touchées par des échouages importants d'algues vertes. Cependant localement, des échouages d'autres types d'algues peuvent être observés. Ces dépôts sont constitués d'un mélange d'algues rouges, vertes, brunes en proportions variables et sont principalement causés par des arrachages « naturels ».



*pourcentages moyennés par rapport à des observations ponctuelles sur le terrain d'échouages d'algues

HISTORIQUE DES SURFACES D'ÉCHOUGES

Sur le littoral normand, le suivi des échouages d'algues vertes (de type ulves) est réalisé depuis 2008. Le site de Rozel n'a jamais été touché par des échouages massifs d'algues vertes au cours de ce suivi. Seuls des dépôts composés principalement d'algues brunes et rouges sont observés.

LOCALISATION DES DÉPÔTS

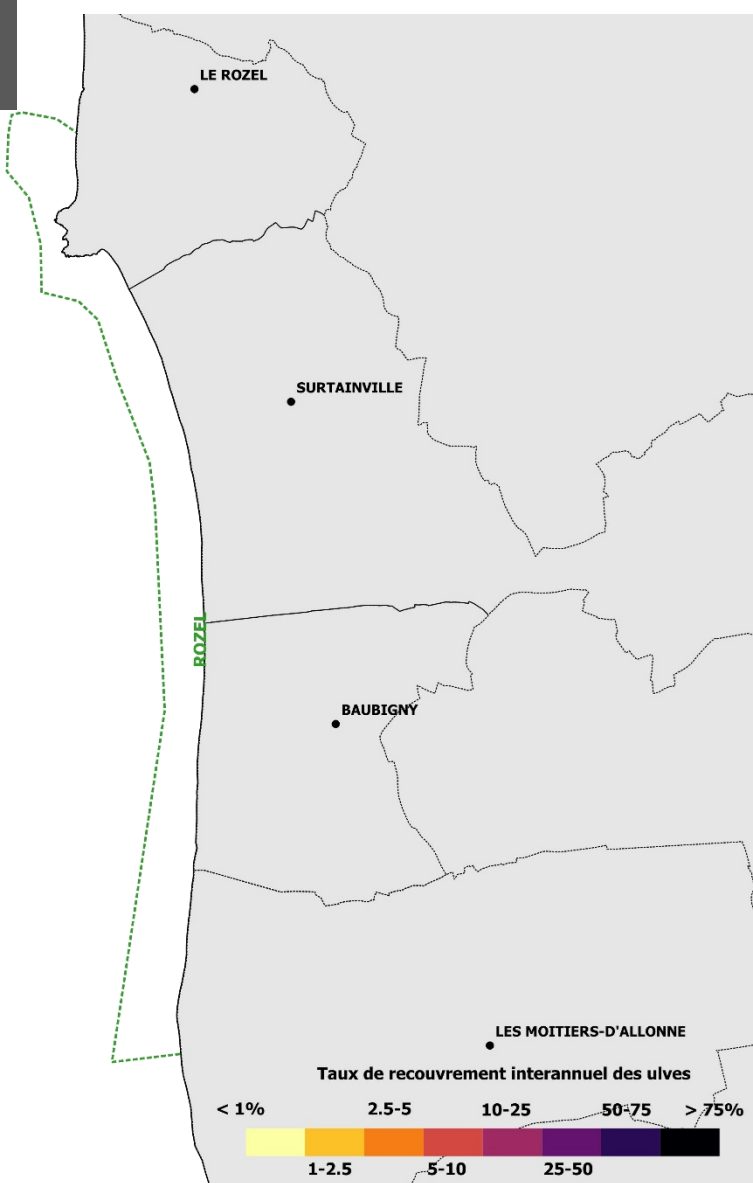
La cartographie de la fréquence des dépôts d'algues vertes a été réalisée à partir de l'historique (depuis 2008) de la localisation des échouages d'algues, et des taux de recouvrement des ulves pour chacun des dépôts observés. Pour ce site, aucun dépôt d'algues vertes n'a été localisé au cours du suivi.

FRÉQUENCE D'OCCURRENCE DES ÉCHOUGES

Dans le cadre du RCS (Réseau de Contrôle et de Surveillance), le littoral normand est survolé lors de 3 inventaires en mai, juillet et septembre. Lors d'un inventaire, un site est classé comme concerné par des échouages d'algues vertes lorsque les dépôts sont visibles sur les photographies aériennes et lorsque les observations de terrain attestent d'une proportion d'ulves supérieure à 30 % dans l'échouage.

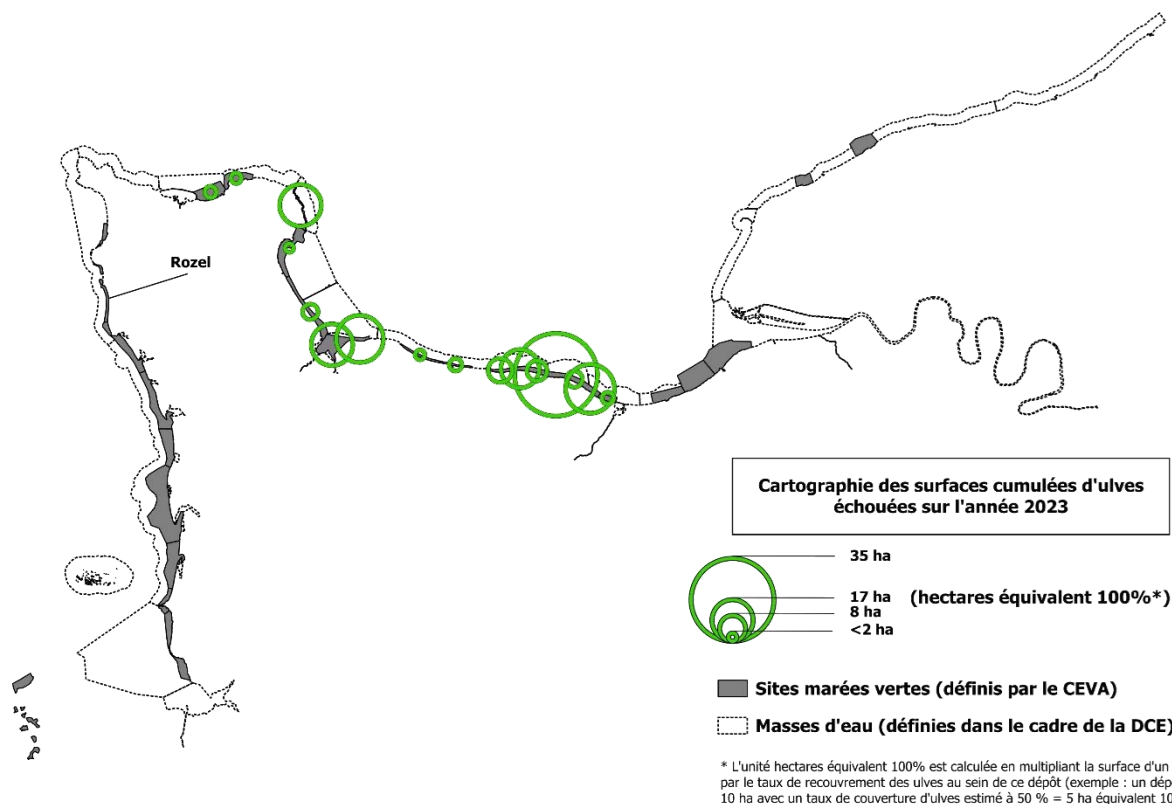
0

sur un total de 48 inventaires
(3 inventaires par an depuis 2008)



PROPORTION DES ÉCHOUGES D'ALGUES VERTES

Le site de Rozel n'a pas été touché par des échouages d'algues vertes sur les 3 inventaires réalisés en 2023. Quelques échouages d'autres algues ont été observés au cours de la saison, comme au mois de septembre avec un dépôt d'algues brunes en haut de plage.



INDICE ECOLOGIQUE « BLOOMS DE MACROALGUES OPPORTUNISTES »

Le suivi des échouages d'algues vertes est l'un des indicateurs pour évaluer la qualité des masses d'eau côtières dans le cadre de la DCE. Le site de Rozel appartient à la masse d'eau FRHC04 (Cap de Carteret-Cap de la Hague), dont l'indice écologique pour l'indicateur DCE « Blooms de macroalgues opportunistes » a été actualisé pour l'année 2023.

