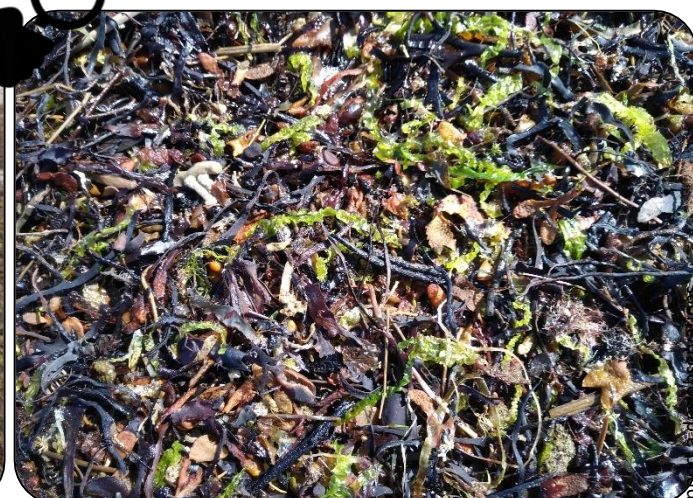
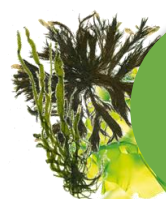


PORTBAIL - CARTERET

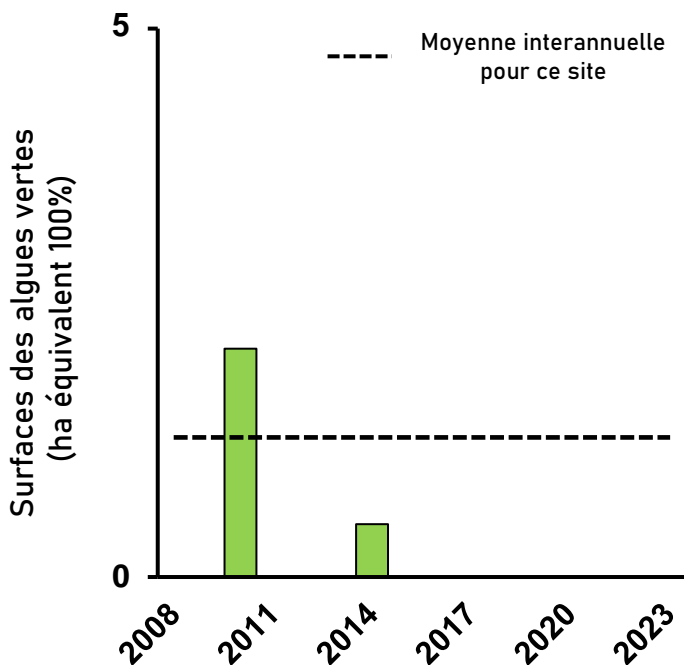


Les côtes ouest de la Manche sont rarement touchées par des échouages importants d'algues vertes. Cependant localement, des échouages d'autres types d'algues peuvent être observés. Ces dépôts sont constitués d'un mélange d'algues rouges, vertes, brunes en proportions variables et sont principalement causés par des arrachages « naturels ».

70  
%\*20  
%\*10  
%\*

## HISTORIQUE DES SURFACES D'ÉCHOUAGES

Sur le littoral normand, le suivi des échouages d'algues vertes (de type ulves) est réalisé depuis 2008. Le site de Portbail - Carteret est rarement impacté par des échouages d'algues vertes. Seuls des dépôts ont été enregistrés en 2010 et 2014



## FRÉQUENCE D'OCCURRENCE DES ÉCHOUAGES

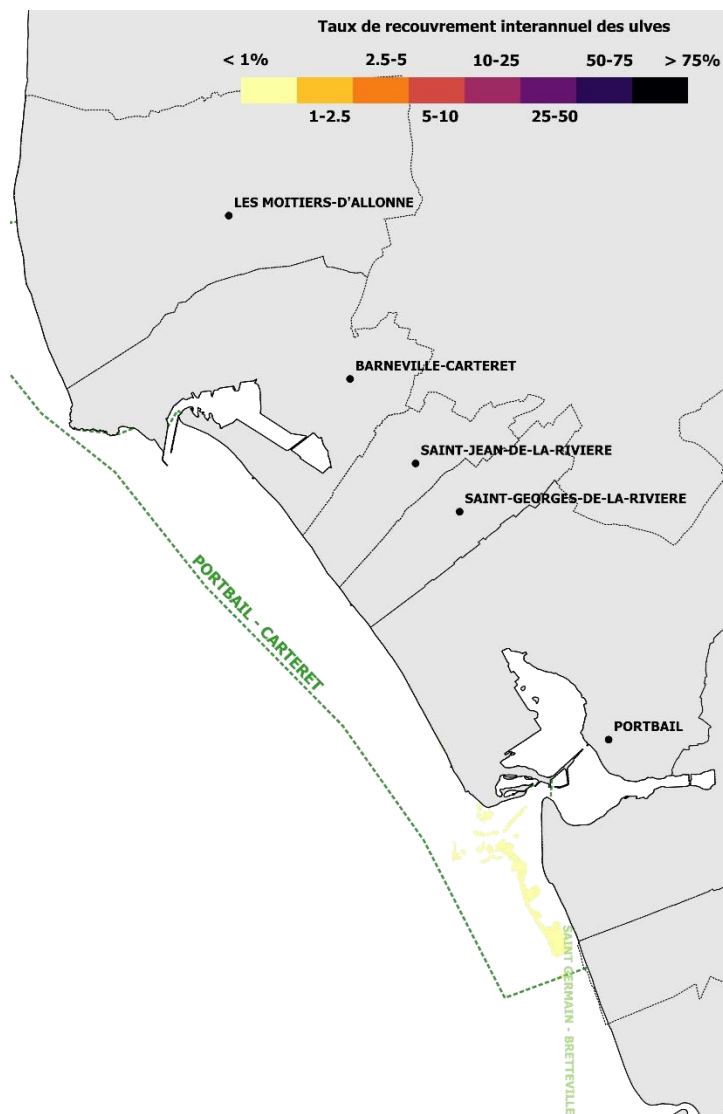
Dans le cadre du RCS (Réseau de Contrôle et de Surveillance), le littoral normand est survolé lors de 3 inventaires en mai, juillet et septembre. Lors d'un inventaire, un site est classé comme concerné par des échouages d'algues vertes lorsque les dépôts sont visibles sur les photographies aériennes et lorsque les observations de terrain attestent d'une proportion d'ulves supérieure à 30 % dans l'échouage.

# 2

sur un total de 48 inventaires  
(3 inventaires par an depuis 2008)

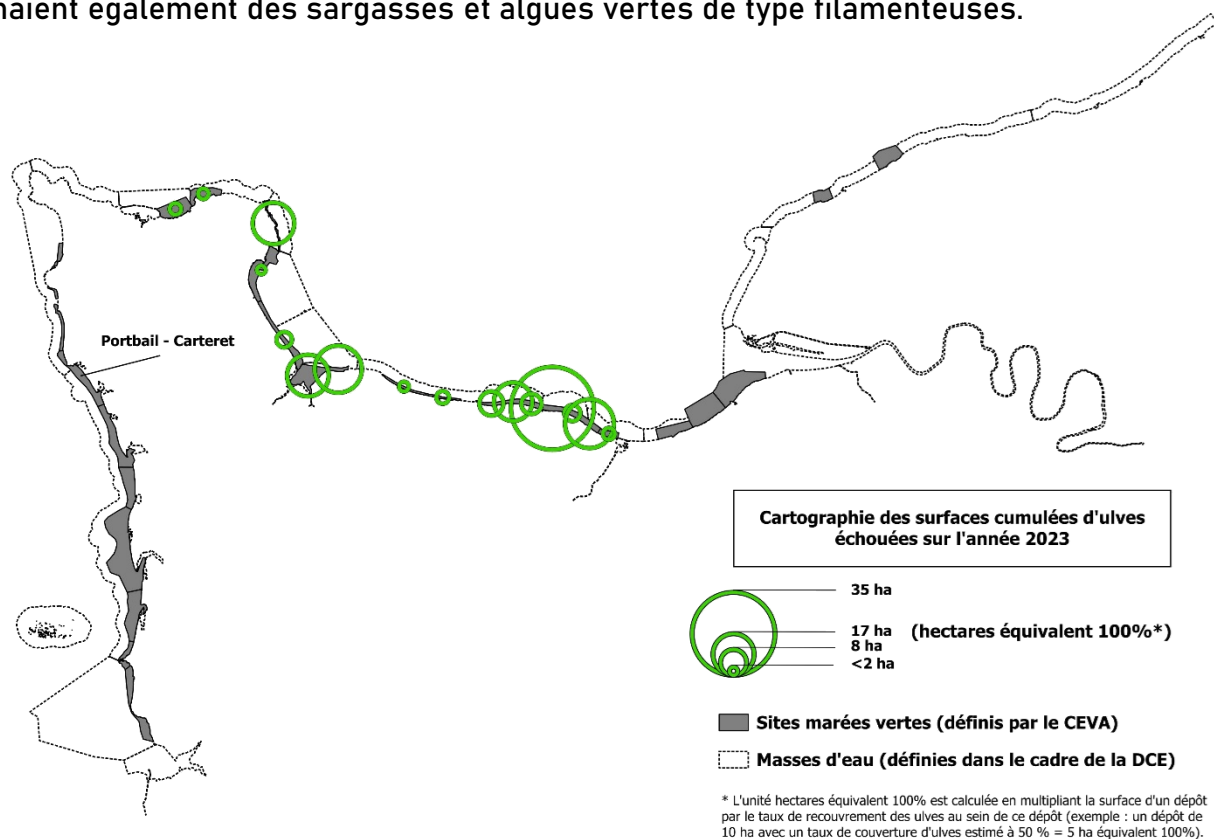
## LOCALISATION DES DÉPÔTS

La cartographie de la fréquence des dépôts d'algues vertes a été réalisée à partir de l'historique (depuis 2008) de la localisation des échouages d'algues, et des taux de recouvrement des ulves pour chacun des dépôts observés.



# PROPORTION DES ÉCHOUAGES D'ALGUES VERTES

En 2023, le site de Portbail - Carteret n'a pas été concerné par des échouages d'algues vertes. D'autres échouages, principalement composés d'algues brunes ont été observés. Ces échouages contenaient également des sargasses et algues vertes de type filamenteuses.



## INDICE ECOLOGIQUE « BLOOMS DE MACROALGUES OPPORTUNISTES »

Le suivi des échouages d'algues vertes est l'un des indicateurs pour évaluer la qualité des masses d'eau côtières dans le cadre de la DCE. Le site de Portbail - Carteret est réparti sur les masses d'eau FRHC03 (Ouest Cotentin) principalement et FRHC04 (Cap de Carteret-Cap de la Hague), dont les indices écologiques pour l'indicateur DCE « Blooms de macroalgues opportunistes » ont été actualisés pour l'année 2023.

