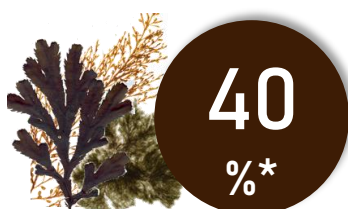
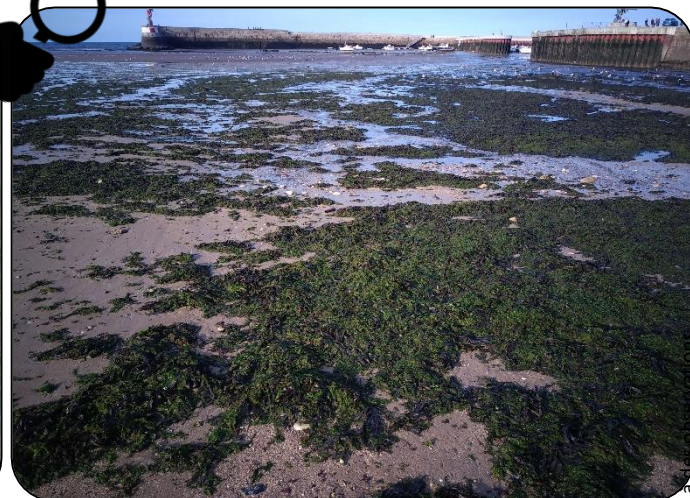
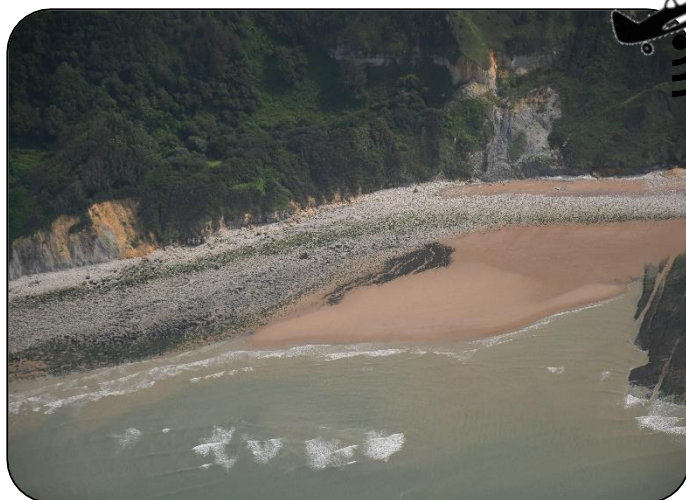


PORT-EN-BESSIN



Des échouages d'algues vertes ont été observés sur les mois de juillet et septembre. Ces derniers sont localisés généralement à l'intérieur du port et à l'extérieur, coté est, proches des platiers rocheux. Au mois de mai, des dépôts très fins ont été retrouvés mais très rapidement repris par les marées.



*pourcentages moyennés par rapport à des ponctuelles sur le terrain d'échouages d'algues

HISTORIQUE DES SURFACES D'ÉCHOUAGES

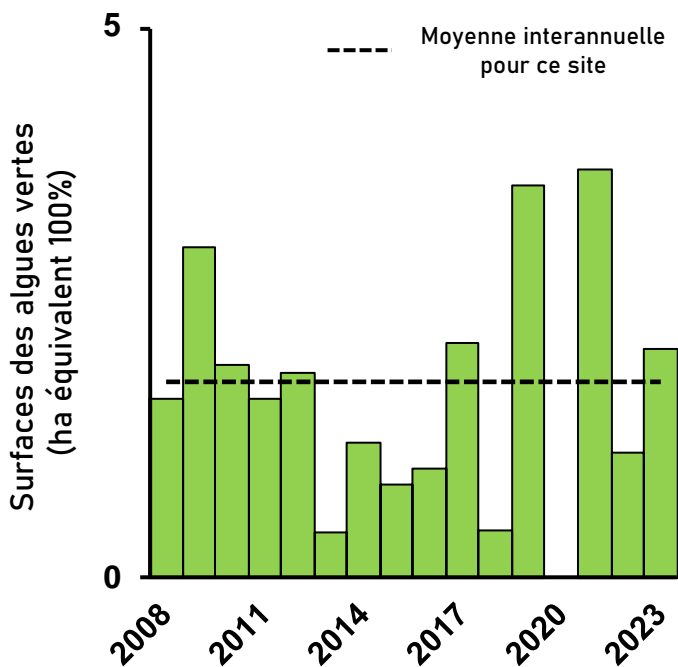
Sur le littoral normand, le suivi des échouages d'algues vertes (de type ulves) est réalisé depuis 2008. Le site de Port-en-Bessin est régulièrement touché par des échouages d'algues vertes, malgré l'année 2020 exceptionnellement faible.

FRÉQUENCE D'OCCURRENCE DES ÉCHOUAGES

Dans le cadre du RCS (Réseau de Contrôle et de Surveillance), le littoral normand est survolé lors de 3 inventaires en mai, juillet et septembre. Lors d'un inventaire, un site est classé comme concerné par des échouages d'algues vertes lorsque les dépôts sont visibles sur les photographies aériennes et lorsque les observations de terrain attestent d'une proportion d'ulves supérieure à 30 % dans l'échouage.

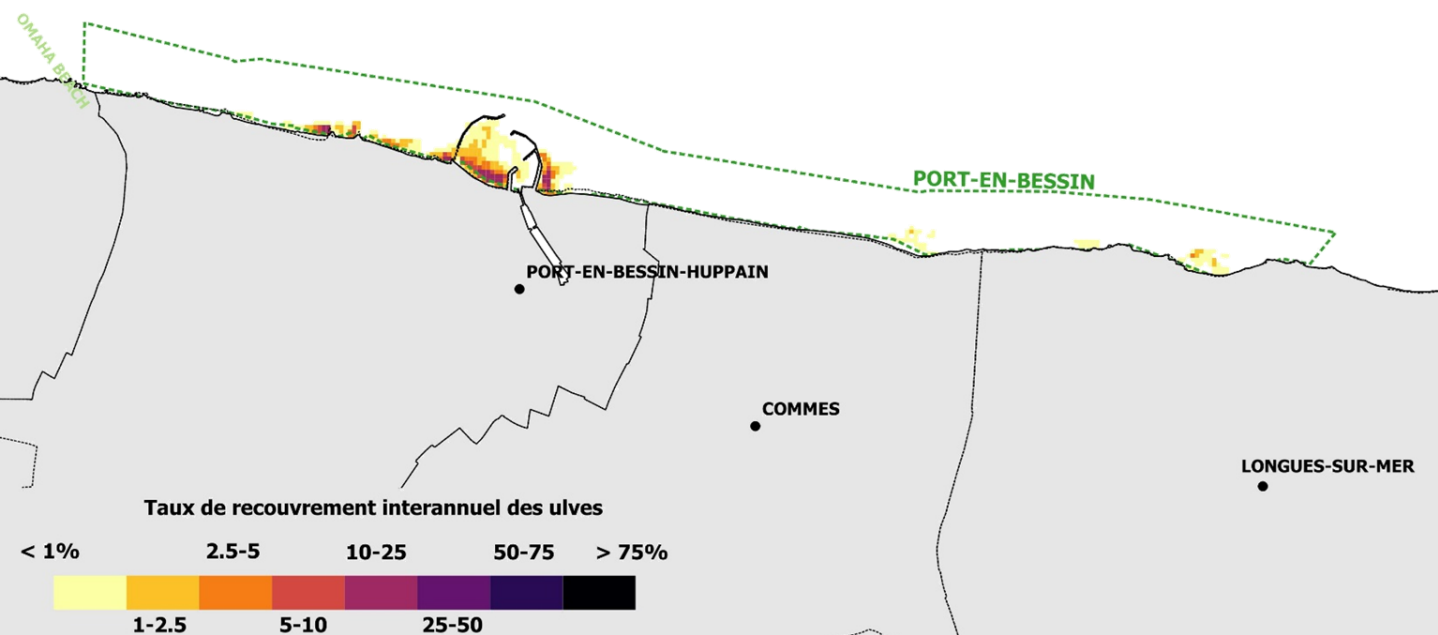
36

sur un total de 48 inventaires
(3 inventaires par an depuis 2008)



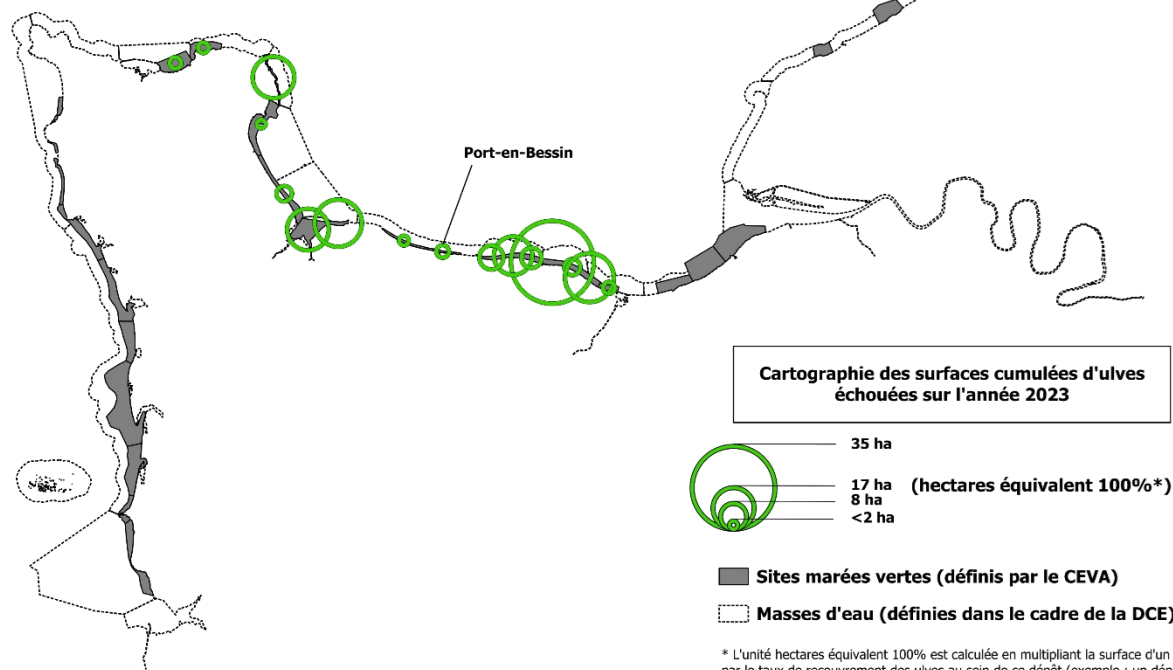
LOCALISATION DES DÉPÔTS

La cartographie de la fréquence des dépôts d'algues vertes a été réalisée à partir de l'historique (depuis 2008) de la localisation des échouages d'algues et des taux de recouvrement des ulves pour chacun des dépôts observés.



PROPORTION DES ÉCHOUGES D'ALGUES VERTES

Le site de Port-en-Bessin est un petit contributeur des échouages d'algues vertes en 2023, mais a été classé aux inventaires de juillet et septembre pour les échouages observés au niveau du port. Ces dépôts sont généralement rapidement repris par les marées et occasionnent rarement des nuisances ou risques sanitaires.



* L'unité hectares équivalent 100% est calculée en multipliant la surface d'un dépôt par le taux de recouvrement des ulves au sein de ce dépôt (exemple : un dépôt de 10 ha avec un taux de couverture d'ulves estimé à 50 % = 5 ha équivalent 100%).

INDICE ECOLOGIQUE « BLOOMS DE MACROALGUES OPPORTUNISTES »

Le suivi des échouages d'algues vertes est l'un des indicateurs pour évaluer la qualité des masses d'eau côtières dans le cadre de la DCE. Le site de Port-en-Bessin appartient à la masse d'eau FRHC11 (Côte du Bessin), dont l'indice écologique pour l'indicateur DCE « Blooms de macroalgues opportunistes » a été actualisé pour l'année 2023.

