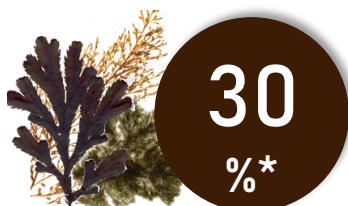


JULLOUVILLE-SAINT-PAIR

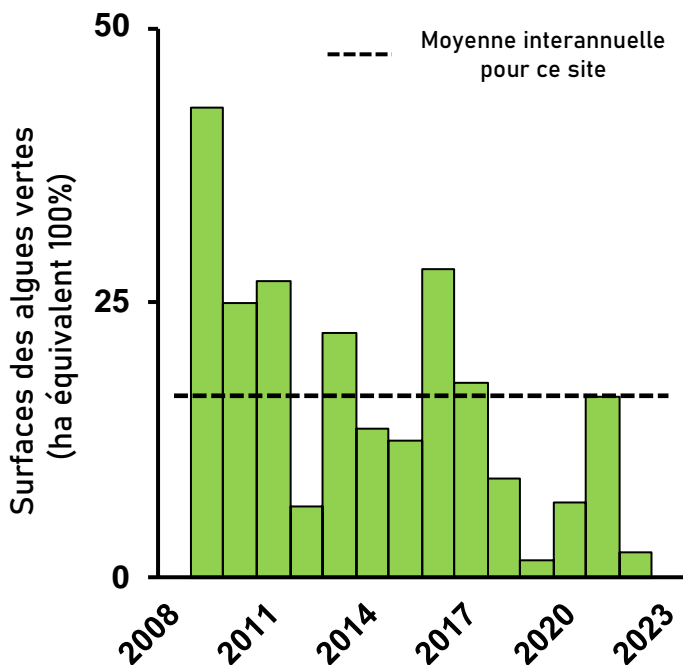


En 2023, très peu d'algues vertes échouées ont été observées sur le site de Jullouville-Saint-Pair. Quelques dépôts diffus d'algues brunes et rouges sont visibles localement lors des survols. Sur le terrain, quelques fragments d'ulves ou d'algues vertes filamenteuses sont trouvés mais ne reflètent pas des proliférations.



HISTORIQUE DES SURFACES D'ÉCHOUAGES

Sur le littoral normand, le suivi des échouages d'algues vertes (de type ulves) est réalisé depuis 2008. Le site de Jullouville-Saint-Pair est régulièrement impacté par des échouages d'algues vertes avec une année record pour ce site en 2009. Néanmoins, les dépôts sont relativement diffus.



FRÉQUENCE D'OCCURRENCE DES ÉCHOUAGES

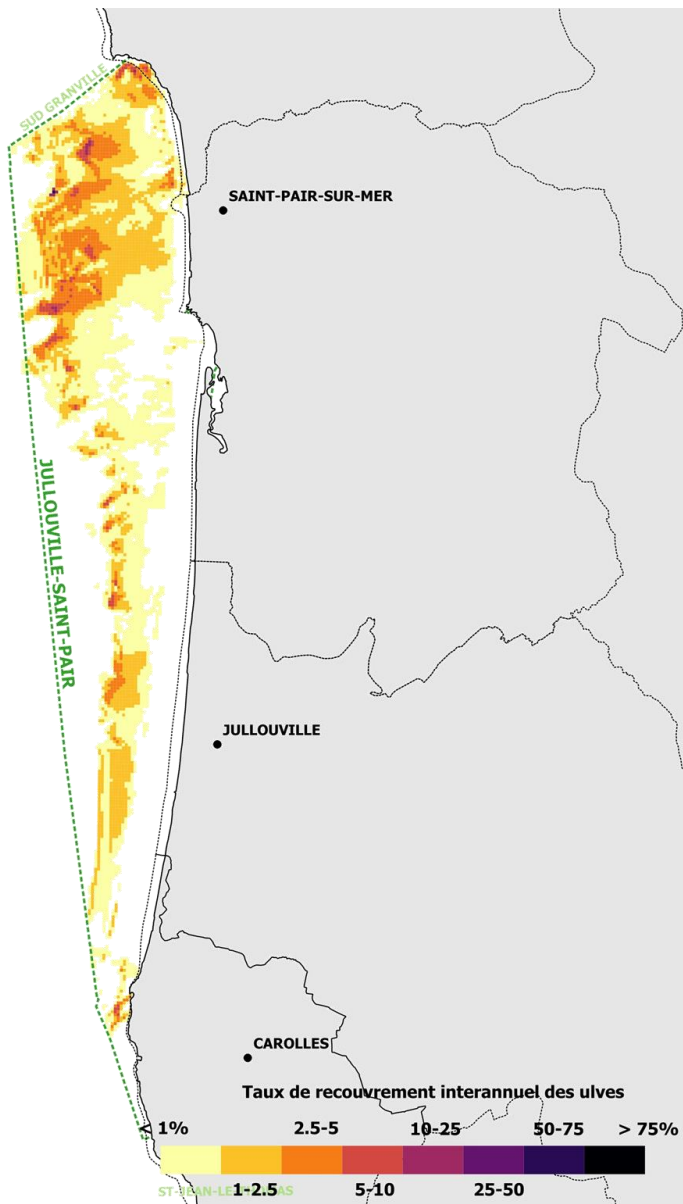
Dans le cadre du RCS (Réseau de Contrôle et de Surveillance), le littoral normand est survolé lors de 3 inventaires en mai, juillet et septembre. Lors d'un inventaire, un site est classé comme concerné par des échouages d'algues vertes lorsque les dépôts sont visibles sur les photographies aériennes et lorsque les observations de terrain attestent d'une proportion d'ulves supérieure à 30 % dans l'échouage.

31

sur un total de 48 inventaires
(3 inventaires par an depuis 2008)

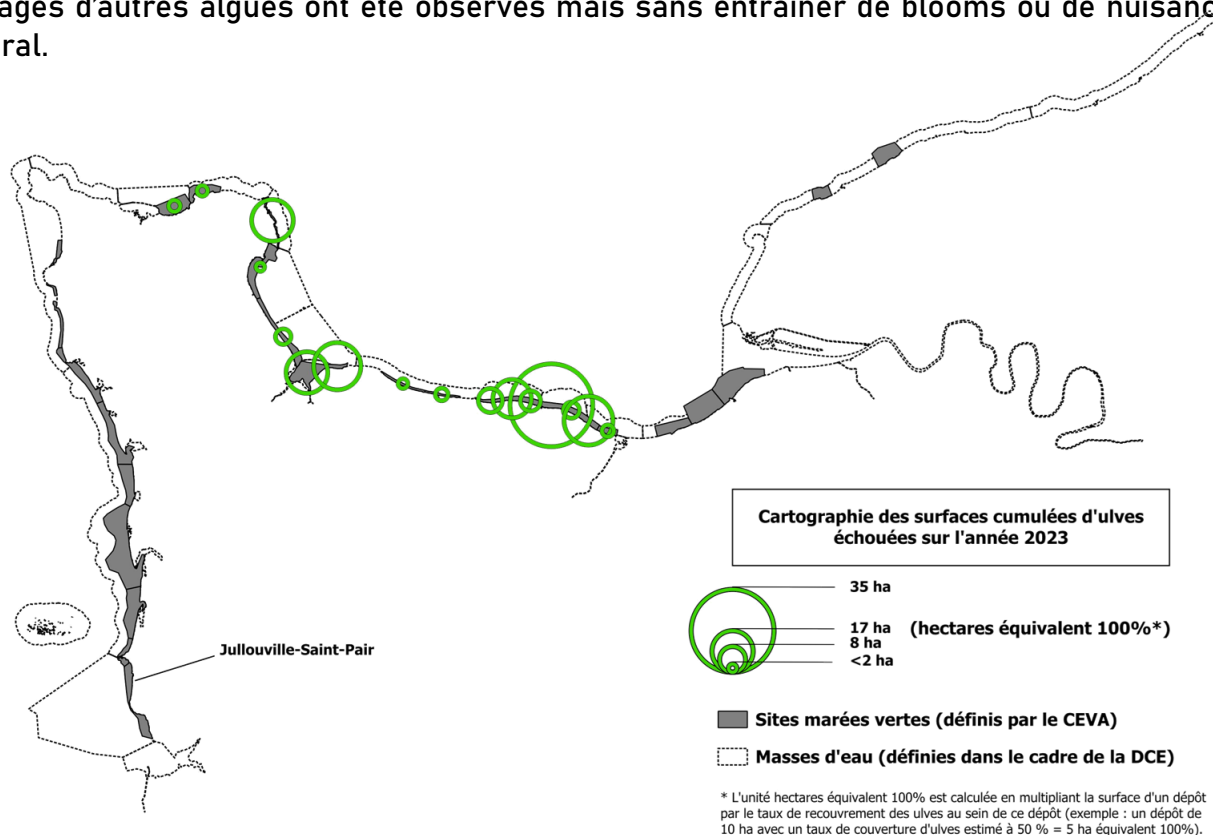
LOCALISATION DES DÉPÔTS

La cartographie de la fréquence des dépôts d'algues vertes a été réalisée à partir de l'historique (depuis 2008) de la localisation des échouages d'algues, et des taux de recouvrement des ulves pour chacun des dépôts observés.



PROPORTION DES ÉCHOUGES D'ALGUES VERTES

Le site de Jullouville n'a pas été classé en 2023 pour les 3 inventaires de mai, juillet et septembre. Il n'y a donc pas eu de prolifération d'algues vertes pour ce site. Quelques rares échouages d'autres algues ont été observés mais sans entrainer de blooms ou de nuisances sur le littoral.



INDICE ECOLOGIQUE « BLOOMS DE MACROALGUES OPPORTUNISTES »

Le suivi des échouages d'algues vertes est l'un des indicateurs pour évaluer la qualité des masses d'eau côtières dans le cadre de la DCE. Le site de Jullouville-Saint-Pair appartient à la masse d'eau FRHC02 (Baie du Mont-Saint-Michel - centre baie), dont l'indice écologique pour l'indicateur DCE « Blooms de macroalgues opportunistes » a été actualisé pour l'année 2023.

